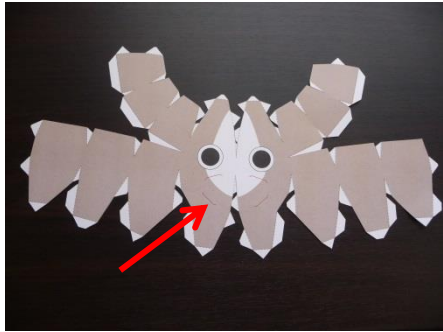


## パタ崎さんの組み立て方

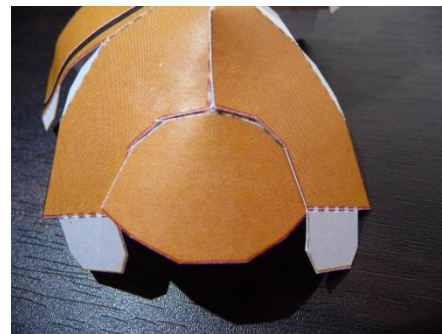
### ①あたまを組み立てます。



くちばしの線にカッターで、4ヶ所切り込みをいれておきます。

くちばしをのり付けする時に、自分の指が入るように、後ろの部分はのり付けしないで開けておきます。

### ②くちばしを組み立てます。



くちばしを切り込みに差し込み、裏側をのり付けしてからあたまの後ろ部分をのり付けして閉じます。

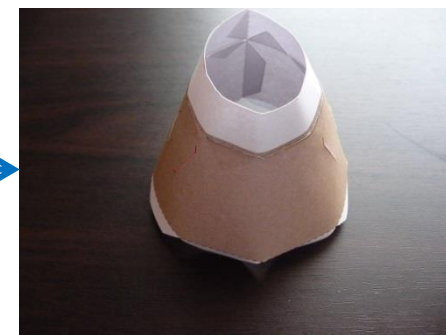
### ③首の強化部分と上半身、下半身を組み立てます。



羽を貼り付ける部分に、2ヶ所切り込みを入れておきます。

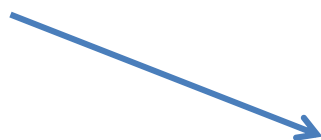


首の強化部分になります。



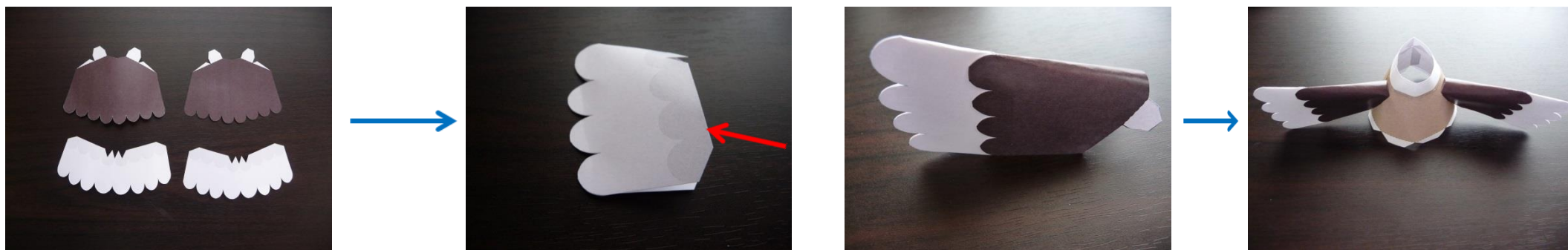
上半身と首の強化部分を貼り付けます。

下半身を組み立てます。パタ崎さんのかわいいお尻を作ります。



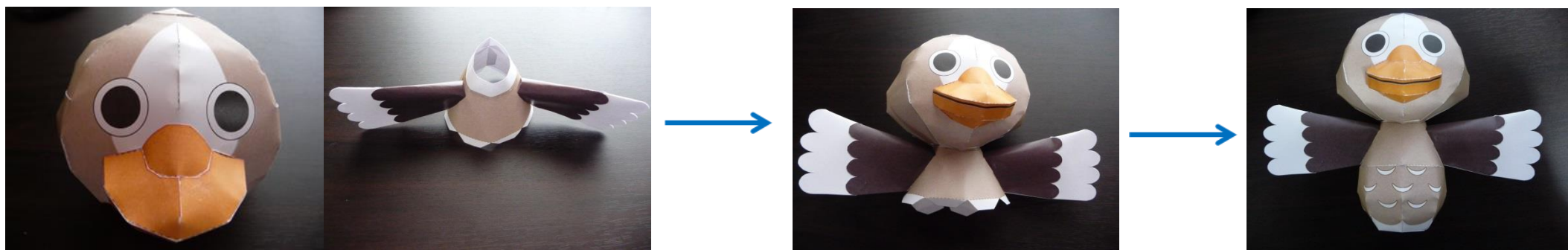
上半身部分を貼り付ける際に、自分の手が入るように、一番下の部分は閉じないでおいた方が楽に作業ができます。

④羽を組み立て、上半身に取り付けます。



グレーの部分にのり付けをし、貼付けて左右同じように作り、上半身に羽を取り付けます。

⑤あたま、上半身、下半身を貼り付けます。

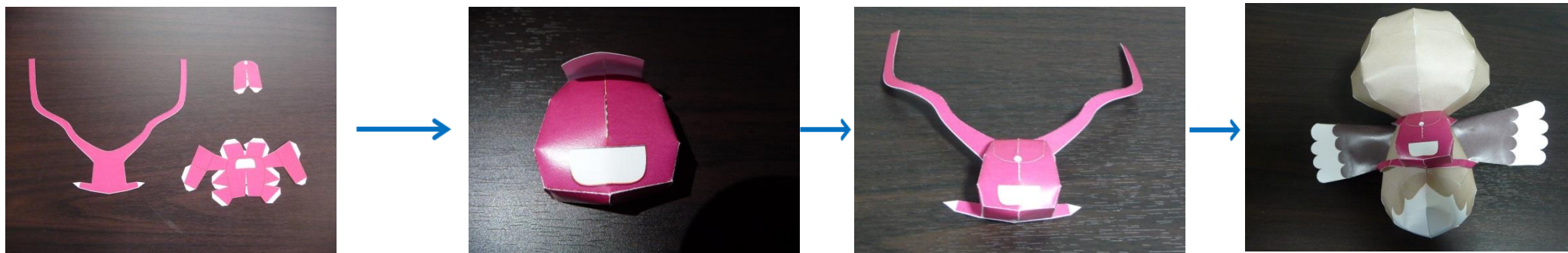


胴体の完成です。

あたまの部分にのり付けをし、上半身を差し込みます。  
しっかりのり付けされたことを確認したら、下半身を貼り付けます。  
最後に開けておいた下の部分も貼り付けます。  
もう少しで完成です。頑張ってください！



⑥リュックを組み立て胴体のにり付けします。



リュックを組み立ててから、背中に当たる部分に貼り付け、パタ崎さんに背負わせるように長い部分を貼り付けます。

⑦足を組み立て胴体のにり付けします。

これで完成です。お疲れさまでした！



パタ崎さんの重心が後ろにあるため、少し前かがみになるように足を取り付けるのがポイントです。